



Suggestion de présentation

LE SANDWICH ATLANTIQUE

↳ Ingrédients :



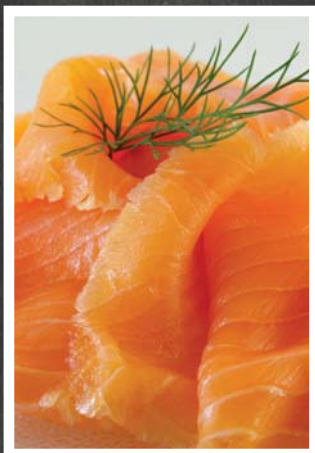
- Pain aux choix du client - 115 g
(Recommandation **DISGROUP** : bagel (nature, sésame ou pavot), pain de mie couleur ou pain au levain de blé germé)
- Fromage M^{me} Loïk Tomate Basilic - 25 g
- Tranchettes de saumon fumé - 40 g
- Roquette - 20 g
- Tomate fraîche - 32 g
- Œuf dur - 20 g
- Raisin sec - 1 g



Astuces du chef !

Ce sandwich peut aussi être proposé en panini. Dans ce cas remplacer la roquette par de la salade Iceberg.

↳ Progression de la recette :



1/ Tailler les tomates en tranches et réserver.

2/ Montage :

- Ouvrir le pain en deux.
- Tartinier les deux faces de fromage M^{me} Loïk Tomate Basilic.
- Déposer sur la première face la salade, les tranches de tomate et les tranchettes de saumon.
- Râper les œufs durs à l'aide d'une râpe sur le saumon.
- Parsemer de raisins secs.
- Recouvrir de la deuxième face et réserver au frais.